

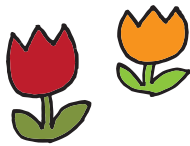
て ろ こ や
寺子屋 in 妙法寺

マスク、
手洗いをしよう！

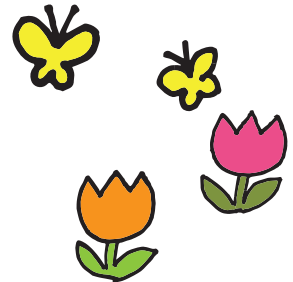
4月20日は
かいの
150回目だよ

4/20 土 27 土

なんかたのしいこと
あるかもね



10:00~



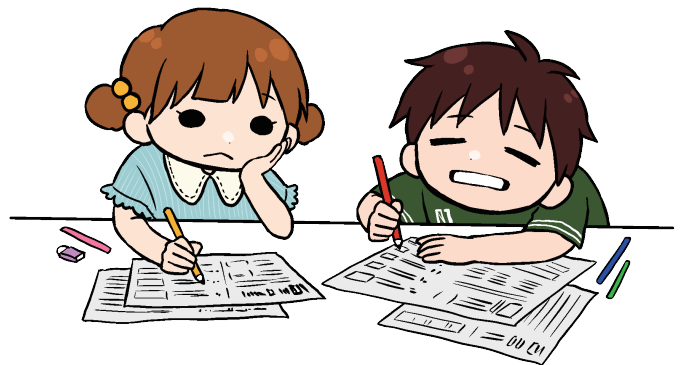
対象 小学生

内容 宿題、ドリル、読書

漢字検定問題など自由

場所 堀之内「妙法寺」

参加費 無料 飲み物・昼食つき!



お申し込みは下記メールアドレスまたは QR コードからメールを
お送りください。お子様の氏名・学年などをお知らせください。



suginami_kosapo@yahoo.co.jp お申し込み締め切り 3 日前まで

お電話の場合 受付時間 9 時~16 時 [03-3313-6241](tel:03-3313-6241) 妙法寺 望月・早坂まで



↑ ホームページ

ホームページでは寺子屋や子ども食堂など、NPO の活動の様子を紹介しています!

主催：一般社団法人 東京キワニスクラブ & NPO 法人すぎなみ子どもサポート / 協賛：堀之内妙法寺